



DAEYOUNG CATALOGUE

WHY?

DAEYOUNG MOS!

베어링 산업의 터줏대감

- 60여 년의 베어링 산업에 종사하면서, 베어링의 제조, 유통, 사용에 대한 전문지식을 바탕으로 고객사의 산업에 적용을 위한 노력을 하고 있습니다.

분야별 사용개소에 대한 분석

- 고객사별 산업에 대하여 분석하고, 사용되는 장비 및 개소에 대한 검토를 통하여, 최적의 베어링을 공급하고자 준비하고 있습니다.

분석에 근거한 대응

- 산업별, 장비별, 사용 개소별 분석에 근거하여 베어링의 종류, 등급, 브랜드, 품질수준 등을 전략적으로 검토하여 가장 적합한 제품을 제안하며, 설계 단계에서 사양 선정, 조립단계에서 조리방법, 유지 보수·사후 관리 등 모든 Solution을 제공할 수 있습니다.

CONTENTS

01	소개	4	11	윤활유	18
02	회사개요	6	12	씰	19
03	인사말	7	13	SENSOPART	20
04	기업이념 및 연혁	8	14	SCHAEFFLER	22
05	제품소개	9	15	TESLLON	23
06	물류센터소개	10	16	SPG	24
07	오시는 길	11	17	산업분야	25
08	의료산업	12	18	디스플레이	26
09	삼익THK	14	19	사업분야	27
10	하모닉드라이브®	16			

Introduce

소개

60년 역사의 베어링 전문가

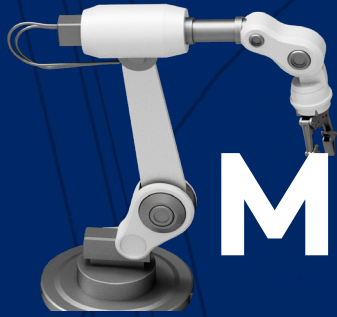
1962년 개업 이래 60년이 넘는 기간을 베어링을 전문으로 취급해 왔습니다.

평균 근속연수 20년의 베어링 영업 전문가들이 고객사의 제조활동에 문제가 발생하지 않도록 가격, 납기 등을 베어링 제조사들과 협의를 통하여, 고객사의 원가절감, 생산 원활화에 힘쓰고 있습니다.

산업별, 장비별, 사용개소별 분석에 근거하여 베어링의 종류, 등급, 브랜드, 품질 수준 등을 전략적으로 검토하여 가장 적합한 제품을 제안하며, 설계 단계에서 사양선정, 조립단계에서 조립방법, 사후 관리 등 모든 대응을 실시하고 있습니다.

현대 기계산업의 확장에 따른 다양한 설비의 개발에 대응하기 위하여 베어링을 포함한 모터, 감속기, 제어 등 기계부품 분야에 확대를 통하여 일관화된 대응으로 고객사의 편의성 향상을 모색하고 있습니다.





MOTION



OIL&SEAL



SOLUTION

고객사별 산업에 대하여 분석하고, 사용되는 장비 및 개소에 대한 검토를 통하여,
최적의 베어링을 공급하고자 준비하고 있습니다.



Company Overview

회사 개요

설립연도 | 1962년

본점소재지 | 대구광역시 북구 검단공단로 48

대표이사 | 김도형

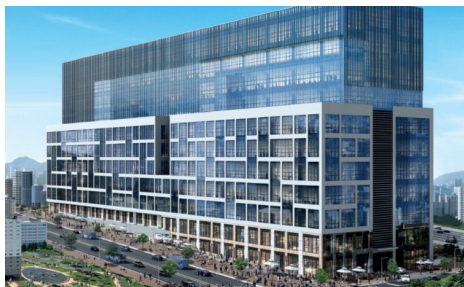
주생산품 | 회전베어링, 직선베어링, 그리스 및 윤활유, 모터, 센서, 감속기 등

연락처 | (본사) 053-255-6303 / (평택) 031-655-6308 / (서울) 070-8287-3001

홈페이지 | <http://dybearing.co.kr>

대리점현황 | **NSK** **NTN** **FAG** **KBC** **TYB** **JTB** **THK** **Tic** **SENSOPART**

| 평택지사 | 경기도 평택시 고덕면 도시지원1길 19 STV 439호



CEO Message

인사말

DAEYOUNG
MOS

Best Company
Best Quality
Best Product



안녕하십니까?

주식회사 대영MOS 대표이사 **김도형**입니다.

1962년 선친이신 고 김재하 회장님께서 대구 북성로에서 중앙베어링으로 시작하여 오늘의 주식회사 대영MOS로 성장하였습니다.

수많은 기업이 설립되고 도태되는 환경에서 대영MOS의 60년 역사를 되돌아 볼 수 있어 정말 감개무량합니다.

선대 회장님을 필두로 전 현직 임직원들의 열정적인 노력의 성과와 고객분들의 성원으로 현 검단동 사옥으로 확장 이전하였습니다.

60년 뿌리 깊은 역사를 통해 꽃이 피고 열매를 맺고 있는 것입니다. 더불어 평택지사도 신사옥으로 이전함을 전할 수 있어 기쁘게 생각합니다.

이로 인해 서울 경기 수도권에서도 신속하고 원활하게 제품을 공급하게 되었습니다.

창립 60주년을 전환점으로 기존의 **Motion part**(회전베어링&직선베어링)을 토대로 새로이 **Oil part**(윤활유&산업유)

Solution part(센소파토&세플러 라이프 타임 솔루션 등) 신사업 영역을 구축하게 되었습니다.

단순 유통사업에서 벗어나 고객사 요구에 부합하는 완벽한 A/S, 특수 사양에 대한 기술 지원 상담, 개발품 기술, 견적 상담도

최선을 다하겠습니다. 다양한 산업 분야의 현장에서 업무 능력을 향상 시키고 최상의 유지 보수를 할 수 있는 솔루션을 제공할 것입니다.

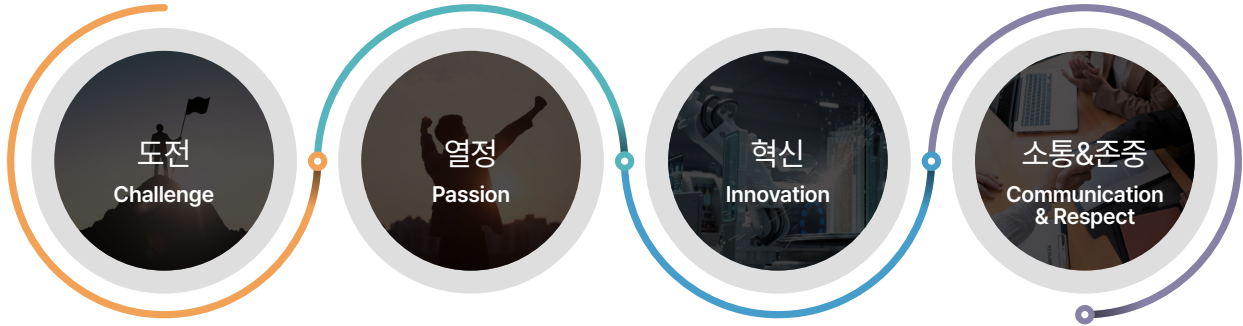
또한 고객사들에게 더 빠른 납기와 경쟁력 있는 가격, 서비스를 제공 하도록 하겠습니다.

앞으로 대영MOS는 여러분들의 최상의 파트너로서 신뢰를 바탕으로 최고의 품질과 기술력으로 보답하겠습니다.

60년을 넘어 100년 기업으로 고객 여러분과 **더불어 성장**해 나갈 것을 약속드립니다.

Corporation Vision

기업이념



History

회사연혁

- 2023 (주)대영 MOS로 상호변경
- 2022 대구 본사 증축 이전(대구광역시 북구 검단공단로 48) / 평택지사 고덕 지식산업센터 이전
- 2017 평택지사 설립(경기도 평택시 고덕면 도시지원1길 19)
- 2012 제2대 대표이사 김도형 취임
- 2002 대영베어링 주식회사 물류센터 신축(대구광역시 중구 서성로16길 56)
- 1994 대영베어링 주식회사 본사 증축이전(대구광역시 중구 서성로16길 43)
- 1990 "갑"종 무역업 등록 대영상사 법인전환 - 대영베어링 주식회사
- 1986 대영상사설립(대구광역시 중구 북성로 62 소재)
- 1973 삼양베어링상사로 상호변경
- 1962 중앙베어링설립 (대구광역시 중구 북성로 65-2)



Daeyoung Product

제품소개

산업 기계 시장용

건설기계, 농업기계, 풍력발전장치, 로봇, 항공기, 철도차량, 공작기계, 전자기기 등 각종 산업기계에 대한 크고 작은 다양한 베어링을 제공해 산업기계의 환경부하 저감을 실현하고 있습니다. 센싱에 의한 베어링의 이상 검지나 제조 현장의 자동화·무인화 등의 요구에 기여하는 상품·서비스도 제공해 산업의 발전과 지속 가능한 사회 만들기에 공헌합니다.

<p>건설 기계</p>  <p>자원 채굴 및 토목건설에서 활약</p>	<p>농업 기계</p>  <p>안정적 식량생산에 기여</p>	<p>변감속기</p>  <p>로봇의 높은 생산성에 기여</p>	<p>2차전지</p>  <p>전기자동차 배터리생산에 기여</p>
<p>철도 차량</p>  <p>세계의 고속 철도 안전에 기여</p>	<p>광산 기계용</p>  <p>ULTAGE 케이지 강화형 자동조심 롤러 베어링 EMA 타입</p>	<p>철강 설비용</p>  <p>ULTAGE 밀봉형 4열 테이퍼 롤러 베어링 CROU-LL타입</p>	<p>제지 기계용</p>  <p>ULTAGE 자동조심 롤러 베어링 EA 타입·EM타입</p>
<p>식품 기계용</p>  <p>식품 기계용 폴리루브 봉입 베어링</p>	<p>시멘트 설비용</p>  <p>플러머 블럭</p>	<p>공작 기계</p>  <p>높은 가공 정밀도에 기여</p>	<p>풍력발전장치</p>  <p>주축, 충속기, 발전기 등의 회전을 지탱</p>

Distribution Center

전국 최대규모 물류센터 개관

완벽한 납품시스템을 구축하고 일원화시스템으로 고객서비스를 충족시켜드립니다.
출고에서 납품까지 신속한 시스템을 구축하여 운영되고 있습니다.



Directions

오시는 길

대구 본사 대구광역시 북구 검단공단로 48

전화 | 053-255-6303

팩스 | 053-253-1117

이메일 | dybc@hanmail.net



평택 지사 경기도 평택시 고덕면 도시지원1길 19
고덕지식산업센터 439호

전화 | 031-655-6308~9 팩스 | 031-656-6308

서울 지사 서울시 구로구 구로중앙로 207
구로복합건물 오피스 1층 126호

전화 | 070-8287-3001



Medical Industry

의료산업

당사의 의료용 미니어처 베어링은 고객사와 오랜기간 협업을 통해 수많은 테스트를 거쳐 의료기계용으로 적용되고 있으며 특히 초정밀 무소음 고속회전을 요구하는 치과용 핸드피스 산업계에서 꾸준한 사랑을 받고 있습니다.



| 의료용 베어링 |



Air Turbine Bearings for Dental Handpieces

DAEYOUNG MOS Bearing :
ten times higher corrosion resistance
improves bearing replacement cycle

Optic



Non-optic



| 치과의자용 베어링 |



| 수술조명 니들베어링 |



삼익THK

초정밀 고강성 운동의 MASTER Guide Master®/ McGuide®



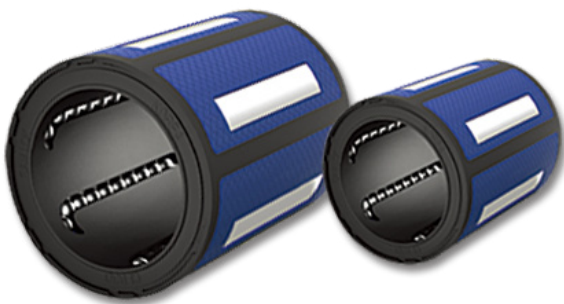
| 특징 |

- 고강성 실현, 고정도, 고속성능, 장수명

| 용도 |

- 반도체, 액정관련 실장장치 및 검사장치, 승강/슬라이드, 스테이지, 로봇아암, 프레스기, 반송장치, 고정 및 펀칭금형, 두꺼운 소재의 펀칭금형, 위치 결정용 제어 기능, 지그용 등

비용효율이 높아 경제적인 CLB(컴팩트 리니어 부상)



| 특징 |

- 공간 제약을 극복하게 해주는 컴팩트 사이즈
- 손쉬운 조립 : 추가 약세사리가 필요없는 간단한 체결 방식
- 100% 호환성 : INA KH, SKF LBBR, Bosch Rexroth 0652 시리즈

| 용도 |

- 포장기계, 식음료품 가공기계, 커팅머신, 운동기구, 목재가공용장비, 섬유기계

McGuide® 적용 고강성 Servo Press 삼익 Mctuator®

| 특징 |

- 고속연속 운전, 고강성, 고정도 실현

| 용도 |

- 위치, 속도, 힘, 토크 등의 정밀 조정이 요구되는 곳
- 압입기, 포밍기, 커팅기, 조립기, 벤딩기, 피어싱 공정, 교정기 기입장치, 정밀 이송 시스템 등



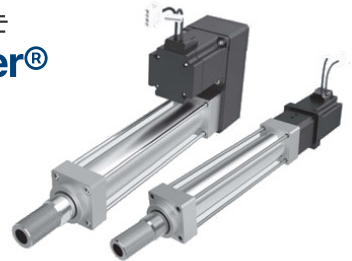
유공압 실린더를 대체할 수 있는 삼익 Servo Cylinder®

| 특징 |

- 고강성 및 로드 회전각 제어

| 용도 |

- 유·공압 실린더 대체 가능한 전동 액추에이터
- 이송 시스템, 플랩 장치, 물류 시스템, 산업자동의 혼류 생산시스템에 적용할 수 있는 위치 제어용 실린더



다각형(Polygon) 포스트와 외통에 정밀 볼을 사용한 Compact 타입 유한 Stroke용 가이드 PBG

| 특징 |

- 회전방향 구속실현, 안정된 고속성능

| 용도 |

- 소형 정밀 측정기, OA기기, 반도체 및 LED Chip분류기 등 소형 정밀 부품 이송/분류 시스템용 가이드



다각형 가이드에 공압실린더를 적용한 PICA

| 특징 |

- 동방성 보장, 회전방향 구속, 고정도 실현

| 용도 |

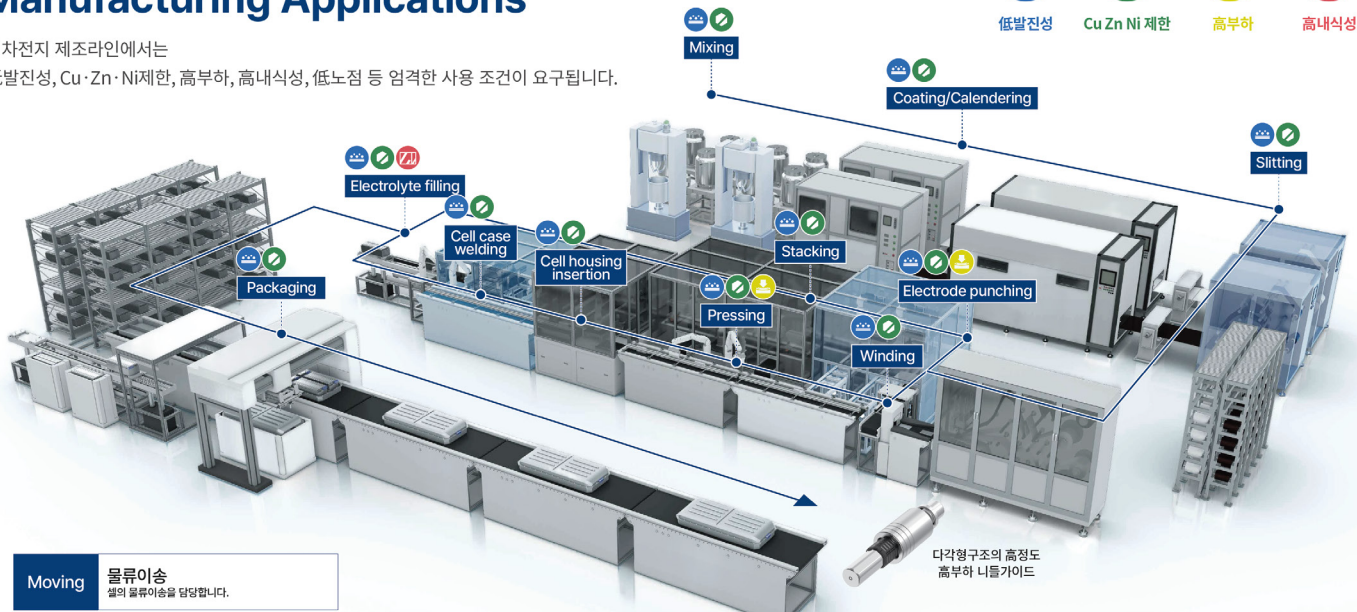
- 반도체 칩 이송, LED칩 분류기 등 소형 부품을 이송/분류 시스템





Rechargeable Battery Manufacturing Applications

이차전지 제조라인에서는
 低발진성, Cu·Zn·Ni제한, 高부하, 高내식성, 低노점 등 엄격한 사용 조건이 요구됩니다.



Moving 물류이송
 셀의 물류이송을 담당합니다.



Mixing 전극재 교반기
 양극-음극 원료를 혼합합니다.



Slitting 슬리터
 전극재나 세퍼레이터를 셀의 극에 맞게 전달합니다.



Pressing 전극 프레스기
 프레스 후의 코어를 지정된 형상으로 만듭니다.



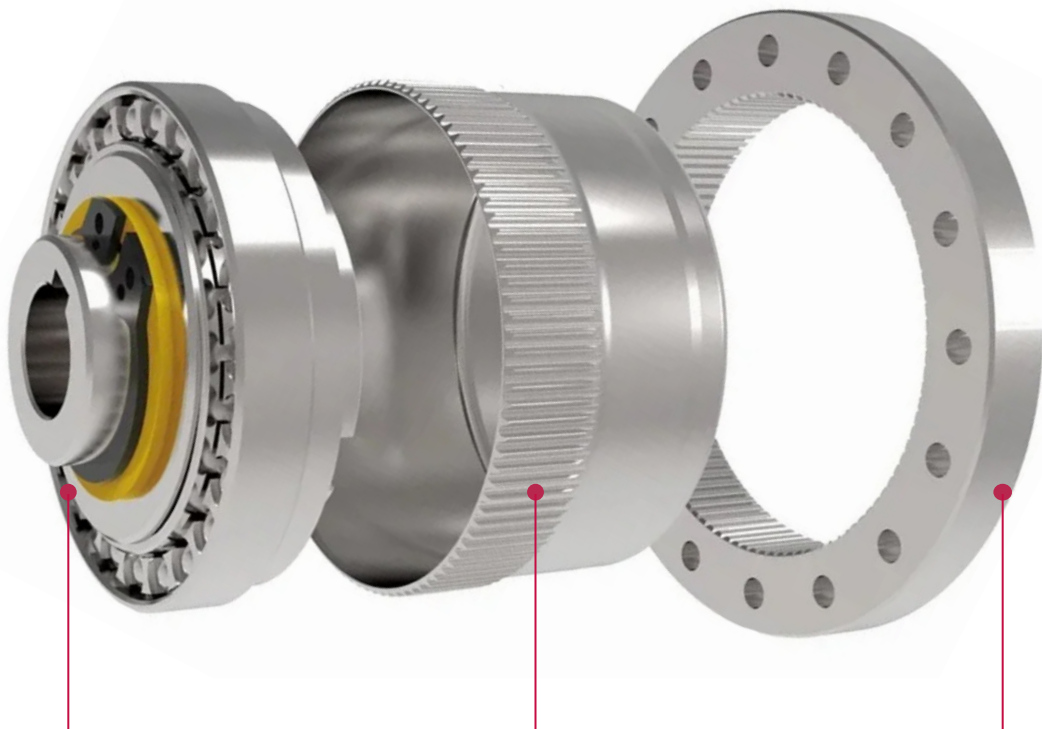
Filling 전해액 주입 장치
 전지 셀에 전해액을 충전합니다.

HarmonicDrive®

하모닉드라이브®

소형 · 경량으로 큰 토크, 정확한 위치결정을 약속합니다.

하모닉 드라이브®의 최대 특징은 단지 3개의 기본부품으로 구성되어 있기 때문에 소형 · 경량화가 가능하다는 것입니다. 그럼에도 불구하고 동시에 맞물리는 잇수가 많기 때문에, 보다 큰 토크를 낼 수 있고 매우 정확한 위치결정이 가능합니다. 이러한 제품이 가지고 있는 특성을 살려가면서, 보다 소형 · 경량이라는 개발 테마를 기본으로 하여 당사는 하모닉드라이브®의 컴팩트화를 추진하여 왔습니다. 현재 31종류의 형상, 토크 용량으로 0.5Nm에서 9180Nm(#3~#100)까지 풍부한 타입의 제품을 고객의 용도에 맞추어 준비하고 있습니다. 당사의 독자적인 치형 이론으로부터 탄생한 IH 치형의 개발로 치저의 굽힘 응력과 치면 하중에 의한 치원(齒元)응력을 감소시키고 또한 지금까지 배양해 온 고정도 가공기술을 이용하여 제품의 강도와 성능을 향상 시켜왔습니다. 하모닉드라이브®는 앞으로도 진화를 계속해 나갈 것입니다.



Wave Generator

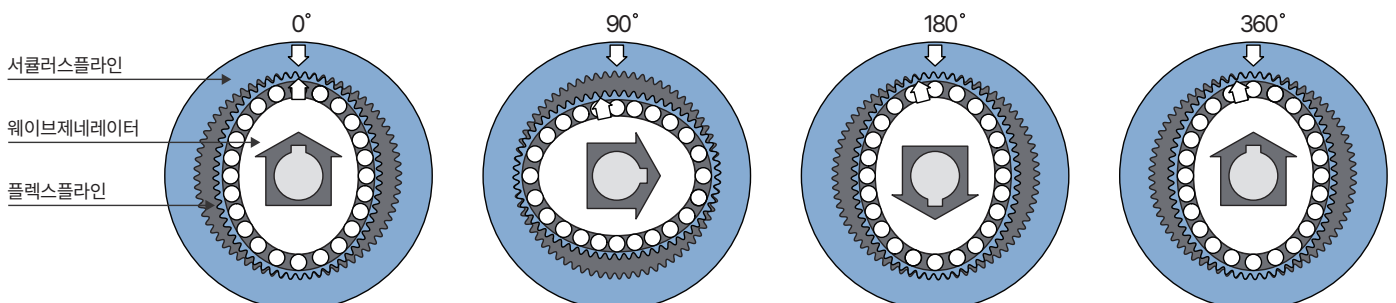
타원형상의 캠 외주에 박육(縛肉)의 볼베어링이 조립된 타원형상을 한 부품. 베어링의 내륜은 캠에 고정되어 있습니다만 외륜은 볼을 매개로서 탄성변형을 합니다. 일반적으로 입력축에 취부됩니다.

Flexspline

박육(縛肉)의 컵형상을 한 금속 탄성체의 부품입니다. 컵의 개구부 외주에 치(齒)가 새겨져 있습니다. 플렉스플라인의 아래를 다이어프램이라고 부르며 통상 출력축으로 취부합니다.

Circular Spline

강체 링 형상의 부품입니다. 내주(內周)에 플렉스플라인과 같은 크기의 치(齒)가 새겨져 있고 플렉스플라인보다 치가 2매 정도 많게 되어 있습니다. 일반적으로는 케이스(Casing)에 고정됩니다.

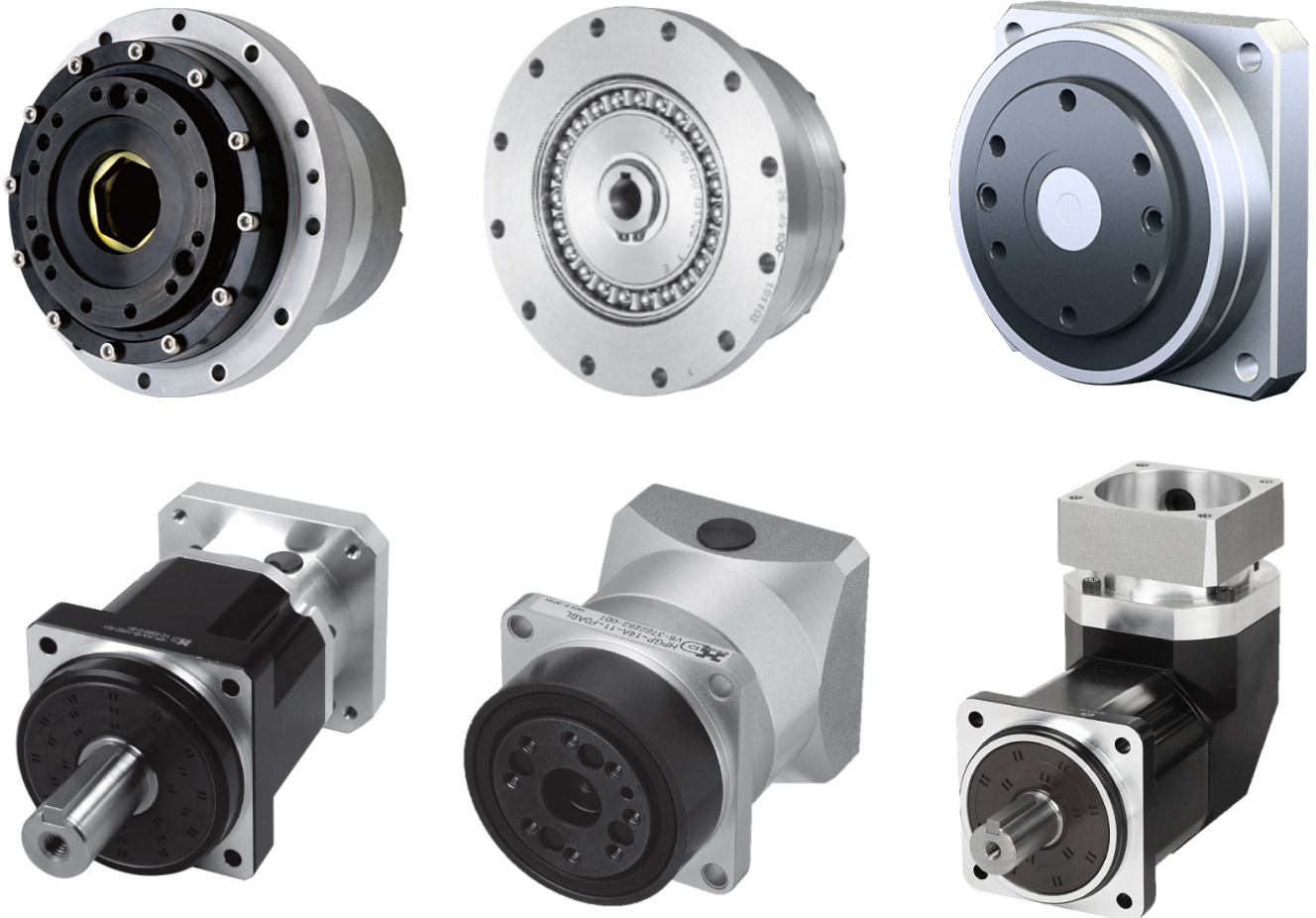


HarmonicDrive®

하모닉드라이브® 정밀감속기

국내 제조 기술력 확보, 고객 최적 맞춤 설계 대응

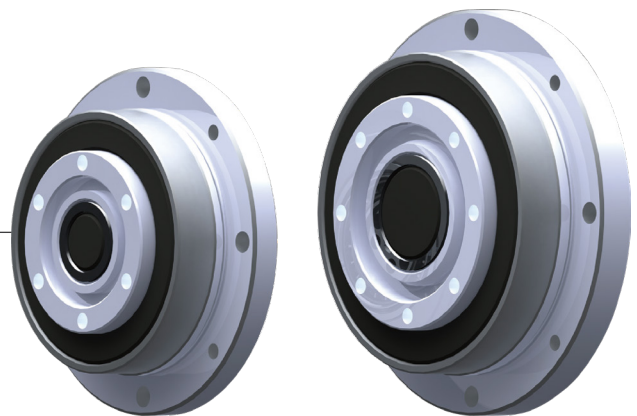
하모닉 드라이브®의 참신한 발상, 독특한 원리는 미국의 천재발명가 C.W. Musser에 의해 탄생했습니다. 종래의 상식을 뒤집어 엮고 금속의 탄성변형을 응용한 C.W. Musser의 발명은 획기적인 동력전달방식으로 당시 일약 세계의 주목을 받았습니다. 그래서 그것의 제품화의 가능성을 걸고 이름을 올린 것이 미국의 USM사와 당시의 전신인 주식회사 하세가와 치차였습니다.



초경량, 초평편 유니트타입 **CSF-ULW시리즈**

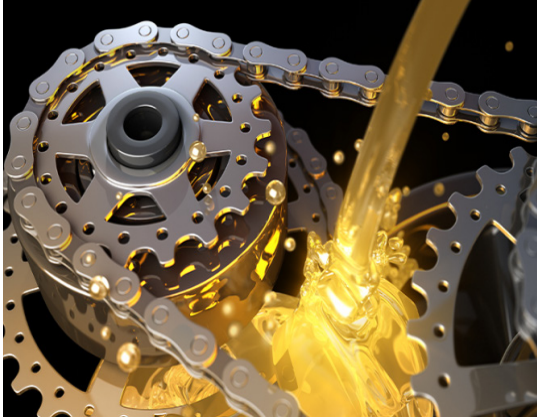
동일형번 비교시

하모닉드라이브 유니트 제품에 경량화와 편평형상을 추구한 새로운 시리즈를 추가하였습니다. 유니트제품의 주력인 CSF-2UH 타입의 구조와 설계를 완전히 새롭게하여 지금까지 없던 경량화와 편평화를 실현하였습니다. 로봇의 선단축이나 각종 기계장치에 채용으로 로봇이나 장치의 경량화·컴팩트화 하여 성능을 향상시켰습니다.



Lubricating Oil

윤활유



01 산업용 유압 시스템

광범위한 장비 제조업체의 승인과 추천을 받은 Shell Tellus S2 M은 산업체 및 제조설비의 유압작동개소에 적합합니다.

02 이동식 유압 동력 전달 시스템

Shell Tellus S2 M은 주변 온도 변화가 심한 곳을 제외하고, 굴삭기와 크레인 같은 이동식 유압동력 전달개소에 효과적으로 사용할 수 있습니다. 온도변화가 심한 개소에는 Shell Tellus "V" series를 추천합니다.



03 제조업

Shell의 제조업용 윤활유 및 서비스로 기계의 효율성과 생산성을 높이십시오.



04 금속가공유

고도로 정제되어 합성계로 분류되는 최고급 기유와 엄선된 첨가제를 사용하여 제조된 SK 금속가공유는 초고정밀화 및 고도화 되어가고 있는 공작기계와 기계 가공 추세에 대응할 수 있는 최상의 성능을 보여줄 뿐만 아니라 다양화 및 특수화 되는 가공기술의 변화와 국내·외적으로 공통의 관심 사항인 친환경 문제에 있어서도 최적의 요구사항을 만족하는 최상의 금속가공유 제품입니다.



05 철강

철강 산업 운영에 알맞는 유지보수, 제품 및 서비스에 대한 안내를 받으십시오.



06 그리스(grease)의 특징

그리스(grease)는 흐르지 않는 특징 때문에 윤활작용뿐만 아니라 액체 윤활유보다 밀봉이 쉬우며, 장기간 무급유 상태에서 윤활이 가능해 기름을 지속적으로 공급하기 불편한 곳에서 주로 쓰입니다.

Sealing

씰

Industrial O-Rings

산업용오링

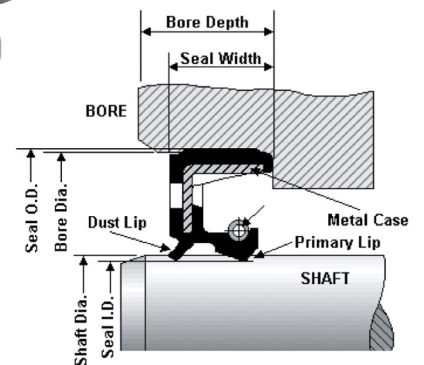


Mechanical Seal

회전 씰



표기형식									
KS Mark	S	SM	SA	G	GM	GA	D	DM	DA
General Mark	SC	SB	SA	VC	VB	VA	TC	TB	TA

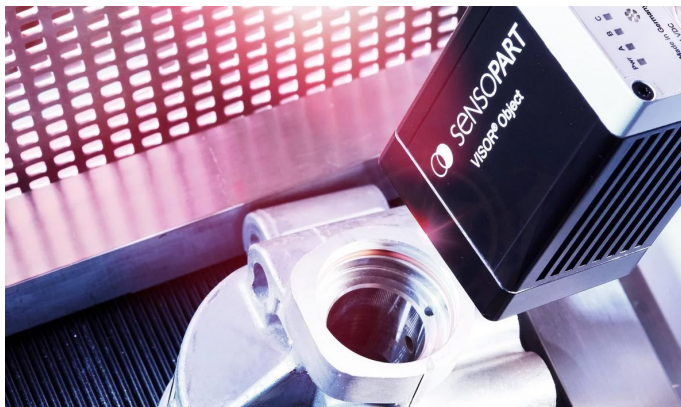


센소파트

VISOR® Vision sensor

단 하나의 카메라와 소프트웨어로 모든 어플리케이션에 적용

Detection & Inspection



다양한 상황에서도 정확하게 검출합니다.

대부분의 생산 라인은 조립 및 품질 관리 검사를 필요로 합니다.

VISOR® Object는 다음과 같은 생산 라인의 주요 문제에 대한 해결책을 제공합니다.

- 대상물이 존재합니까? 올바른 대상물입니까?
- 올바른 유형/대상물입니까?
- 대상물이 올바른 위치에 있습니까?
- 대상물 수가 정확합니까?

· VISOR® Object Standard

- 신뢰성 있는 대상물 검출을 위한 표준
- 7개 검출기를 사용하여 대상물 존재 확인, 완전성 확인, 단순 위치 확인
- 정밀하게 가이드 되지 않은 부품에 대한 위치 편차 보정

VISOR®는 다양한 산업과

어플리케이션에서의 자동화 작업을 위한

강력한 솔루션입니다.



자동차 산업



조립&핸들링



로봇공학



전자산업



식품&음료



플라스틱 기술



Lab 자동화



약학&화장품

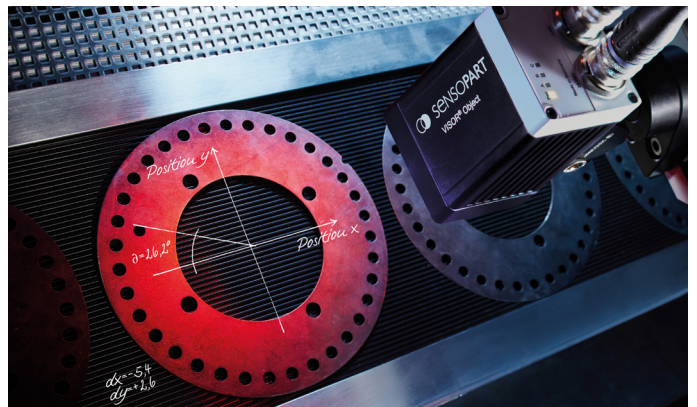


태양 에너지



포장

Measurement



· VISOR® Object Advanced

- 복잡한 검사 작업도 간단히 해결
- 최대 500만 화소까지 제공하는 해상도
- Standard에서 제공하는 모든 소프트웨어 기능 포함
- 대상물 수 확인, 평가를 위한 추가 얼라인먼트(Alignment) 및 검출기 제공
- VISOR®에서 직접 결과를 계산하여 시스템에 쉽게 통합
- 단 몇 번의 마우스 클릭으로 캘리브레이션이 가능하여 모든 Fields of view(FOV)에서 정확한 측정 결과 제공

· VISOR® Object Color models

- 색상 검사
- 컬러 정보 및 컬러 필터 사용으로 높은 안정성

VISOR®는 품질을 보장하고 정확한 결과를 통해 자동화 공정의 효율성을 향상시키고 가용성과 비용 절감을 도모합니다. 센소파트의 VISOR®는 각 작업에 적합한 성능과 기능을 제공하는 검출기입니다.



Identification



정확한 대상물 식별 및 추적

일반적으로 부품 라벨은 인쇄, 도트핀, 레이저 마킹기술(직접 마킹)로 1차원 바코드 또는 2차원 데이터 매트릭스 코드를 제작하여 부착합니다. 당사의 VISOR® Code Reader는 모든 산업 표준 코드 유형을 정확하게 판독합니다.

• VISOR® Code Reader

- 모든 산업 표준 코드 유형을 정확하게 판독
- 매우 작은 인쇄 코드나 판독이 어려운 표면에 표기된 코드도 다양한 광학 및 조명 변형으로 신뢰성 있는 판독 결과 제공

• VISOR® Allround

- 음각, 양각 문자 판독
- 높이 변화를 가지적으로 나타내는 멀티샷 기술

Positioning



어느 위치에서도 안정적인 검출 가능

대상물의 정확한 포지셔닝은 생산 공정의 중요한 프로세스입니다. 당사의 비전 센서는 항상 정확한 위치를 판단하고 몇 가지 간단한 단계로 로봇 좌표값을 제공합니다.

• VISOR® Robotic

- 그리퍼 간격 체크, 포인트업셋 등 특수 기능을 이용하여 정밀하게 대상물 그리핑(gripping)
- 센서 데이터를 로봇 좌표로 직접 전송하여 로봇 제어 시스템에서 복잡한 프로그래밍을 별도 작업할 필요가 없습니다.
- 다양한 로봇 유형을 위해 사용할 수 있는 기능 블록으로 통합이 용이합니다.

• VISOR® Object

- 실제 좌표에서 캘리브레이션 없이 정밀한 포지셔닝

The new standard

Detect more, do more in industrial automation



SCHAEFFLER

세플러

SCHAEFFLER LIFETIME SOLUTIONS

장착부터 컨디션 모니터링 및 스마트 운항에 이르기까지:

세플러의 제품, 솔루션 및 서비스는 협력하여 모든 설비 고장을 최대 100% 제거합니다.

지속적인 설비 가동

설비는 원활하게 작동하고 있으며 세플러 라이프타임 솔루션을 통해 계속 유지할 수 있습니다.

유지보수 팀 및 공장 관리자를 염두에 두고 설계된 포트폴리오를 통해 작업장과 공장에서 중단 없는 리듬을 보장하는 데 필요한 모든 기능을 제공합니다.



컨디션 모니터링 솔루션

제지 공장 : OPTIME을 통한 우수한 모터, 펌프 모니터링



컨디션 모니터링 솔루션

물류 센터 : SmartCheck를 통한 랙 피더 모터 모니터링



운행 솔루션

산업 : CONCEPT1을 통한 대량의 모터 운항



운행 솔루션

시멘트 : OPTIME C1은 정확하게 운항되며 스마트 기술을 통해 위치에 관계없이 항상 모바일 단말기에 상태를 표시합니다.



산업용 도구 조립

산업 : HEATER는 부드러운 유도 가열을 통해 고르지 않은 작동, 균열 또는 마모 자국 등의 손상을 방지합니다.

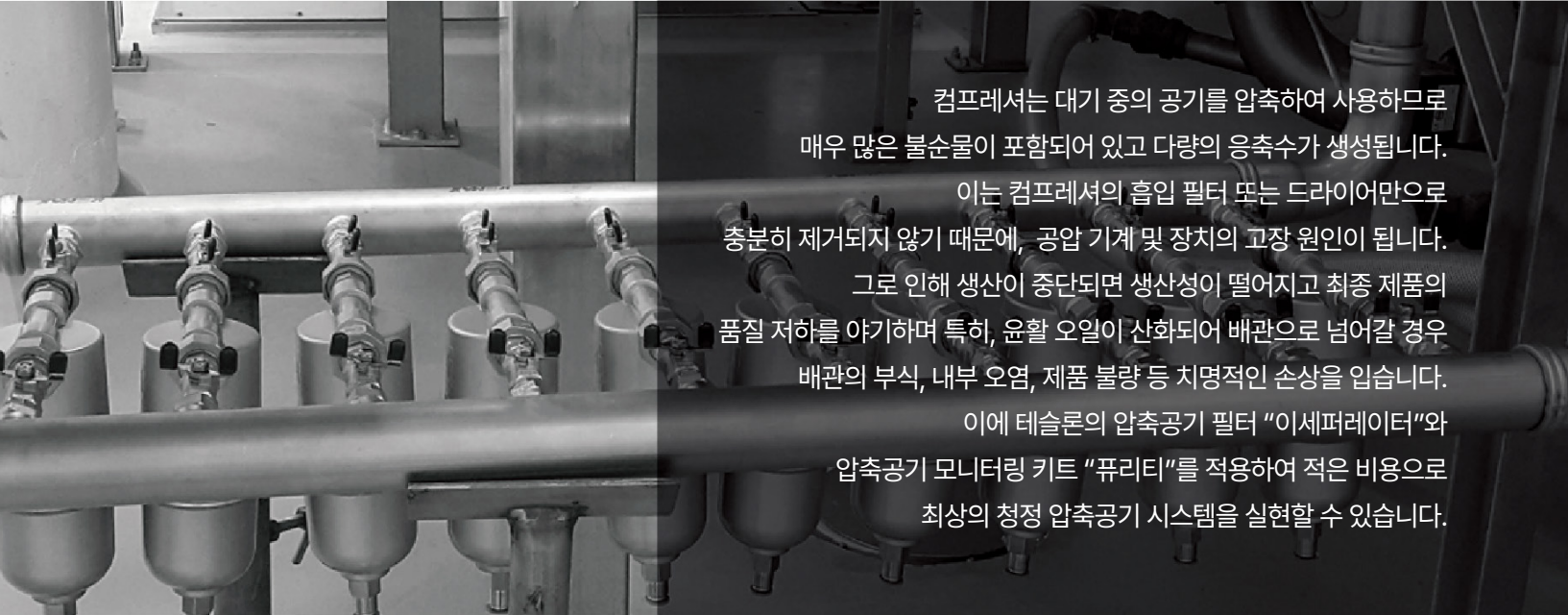


산업용 도구 정렬

산업 : LASER EQUILIGN2 단일 레이저 기술을 통해 항상 설비의 전문적인 정렬을 보장합니다.

TESLLON®

테슬론



컴프레서는 대기 중의 공기를 압축하여 사용하므로 매우 많은 불순물이 포함되어 있고 다량의 응축수가 생성됩니다.

이는 컴프레서의 흡입 필터 또는 드라이어만으로 충분히 제거되지 않기 때문에, 공압 기계 및 장치의 고장 원인이 됩니다.

그로 인해 생산이 중단되면 생산성이 떨어지고 최종 제품의 품질 저하를 야기하며 특히, 윤활 오일이 산화되어 배관으로 넘어갈 경우 배관의 부식, 내부 오염, 제품 불량 등 치명적인 손상을 입습니다.

이에 테슬론의 압축공기 필터 "이세퍼레이터"와 압축공기 모니터링 키트 "퓨리티"를 적용하여 적은 비용으로 최상의 청정 압축공기 시스템을 실현할 수 있습니다.

AM01



purity

국내 최초 압축공기 에어 품질 측정 키트

Quality 품질 Purity 청정 의 합성어로 실시간으로, 누구나, 즉각적으로 모니터링이 가능하고 저렴한 비용으로 압축공기의 품질을 점검할 수 있습니다.

AF02



AIRFINN

프리미엄 미니 수분 필터

배관 부식, 공압 기기 품질 저하의 가장 큰 요인인 수분을 효과적으로 제거하고 파손, 부식 우려 없는 지속가능한 필터고장을 최대 100 제거합니다.

SPG

에스피지



SPG 산업용 로봇의 핵심부품

SR 정밀감속기



중실표준형

중실입 · 출력 동축 / 2단 감속구조
백래쉬가 작음 / 고출력 토크 / 고강성

중공형

중공으로 내부 관통 / 효율적인 설계 가능 / 고강성
2단 감속구조 / 백래쉬가 작음 / 고출력 토크

컴팩트형

입출력 동축 / 소형화 / 경량화 / 백래쉬가 작음
고토크형 / 고강성

SPG 협동로봇의 핵심부품

SH 감속기

컴퍼넌트 컵형 / 유니크 컵형 / 컴포넌트 실크햇형
간이유닛 실크햇형 / 유니트 실크햇 중공형
유니트 실크햇 입력축형

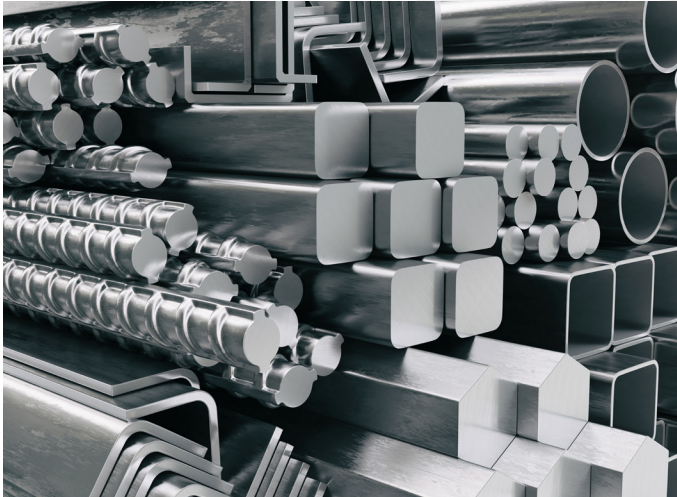


FACTORY AUTOMATION

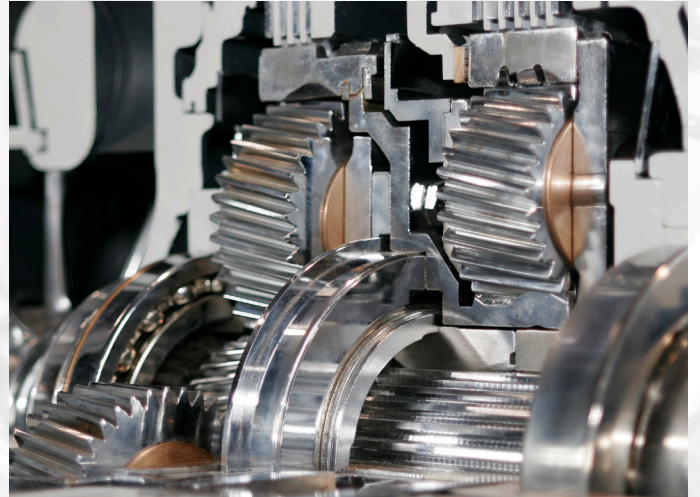
Industrial Motor
Worm Reducer
Standard Geared Motor

Industrial Sector

산업분야

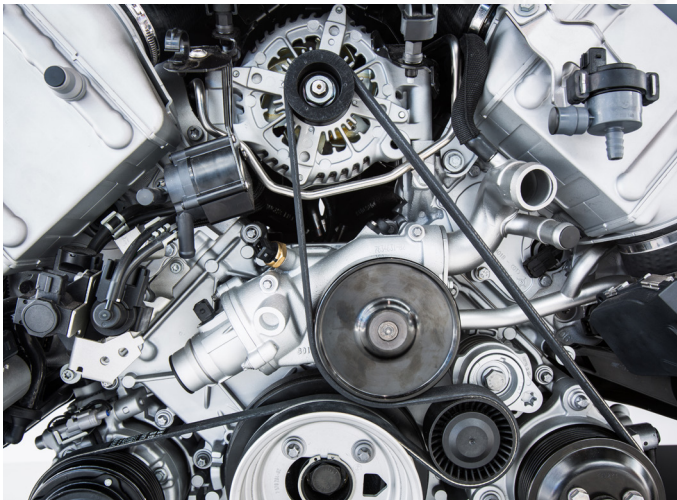


(주)대영MOS는 ISO에서 표준화한 표준 베어링과 수입메이커의 자체개발 베어링으로 철강 설비의 다양한 공정에서 사용되는 베어링을 폭넓게 라인업하고 있습니다. 또한 고부가가치 제품의 생산, 환경이슈에 대응하기 위한 새로운 제품들을 수입, 공급하고 있습니다.



Mining & Construction 건설용 대형기계

(주)대영MOS는 긴 수명과 높은 회전 수를 갖는 베어링을 다양하게 제공합니다. 따라서 채굴 현장이나 건설 현장 등 혹독한 환경에서 사용되는 기계의 생산성 향상과 유지보수 비용을 절감할 수 있습니다.



(주)대영MOS는 고성능, 고품질, 친환경 자동차 관련 제품을 폭넓게 제공하고 있습니다. 각종 베어링이나 전동식 파워스티어링 (EPS)을 비롯한 NSK제품은 "신뢰의 브랜드"로 전세계 자동차 메이커에서 사용되고 있습니다.

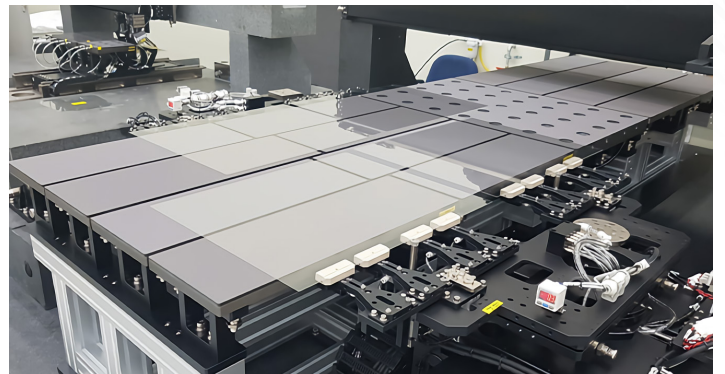


정밀기계

기계 부품의 종합 메이커로서, (주)대영 MOS는 더 높은 수준의 요구를 만족시키는 동시에, 공작 기계의 신속한 구동에서 전체 최적화까지 공작기계부문의 모든 서비스를 제공합니다.

Display

디스플레이



Iron manufacture

제철설비



Business Area

사업분야



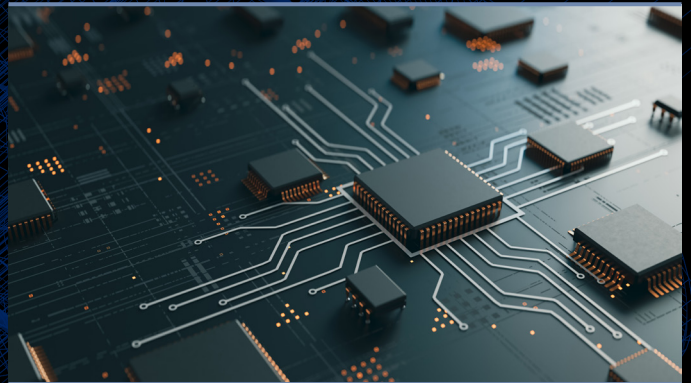
방산



항공



화학 에너지



반도체 장치



로봇



전기 자동차



풍력 에너지



고속전철 및 트램

 **(주) 대영MOS**

본사 | 대구광역시 북구 검단공단로 48

TEL. 053)255-6303 **FAX.** 053)253-1117 **E-mail.** dybc@hanmail.net

평택지사 | 경기도 평택시 고덕면 도시지원1길 19 STV 439호

TEL. 031)655-6308~9 **FAX.** 031)656-6308 **E-mail.** ptdy@hanmail.net

서울지사 | 서울시 구로구 구로중앙로 207 오피스1 126호

TEL. 070-8287-3001